

## 各務原市立稲羽西小学校



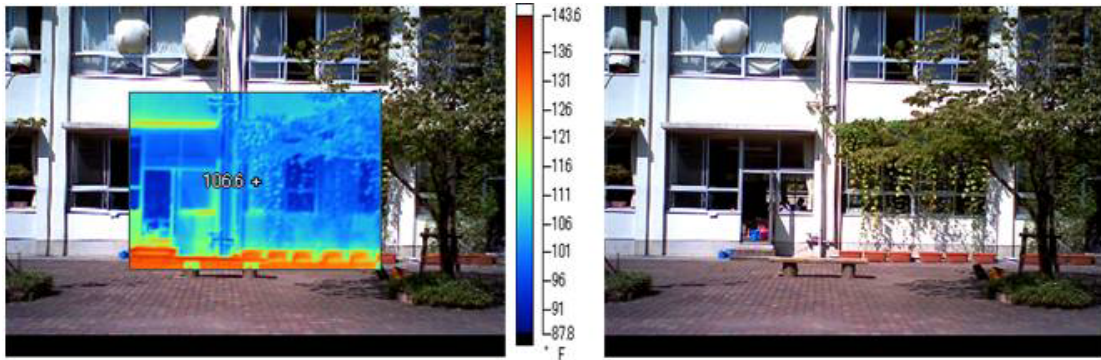
北舎の南面に緑のカーテン  
(ゴーヤ、あさがお)

専門員： 夏休みの灌水等の管理は大変です。また、土の補充、追肥など、十分に手入れをすると良い。



先生： 子どもたちも関心を持って、世話をすることができました。また、直射日光が教室に入らず、まぶしくなく、涼しい気分になさしてくれました。

赤外線カメラ：平成21年9月8日撮影 (天候：晴れ)



緑のカーテンの上部に葉が集中しているのので、ネットをもう少し高くすると、早い時期に親づるを取り、枝を横に広げてあげると全体的に葉が茂ると考えられます。温度測定の結果からは、緑のカーテンがあるところとないところの温度差があまりなく、効果が表れませんでした。室内から見た緑のカーテンは、緑がさわやかで、見た目にも涼しそうに感じられました。

