

各務原市立各務原養護学校



本舎の西面及び南面に緑のカーテン
(ゴーヤ、あさがお)

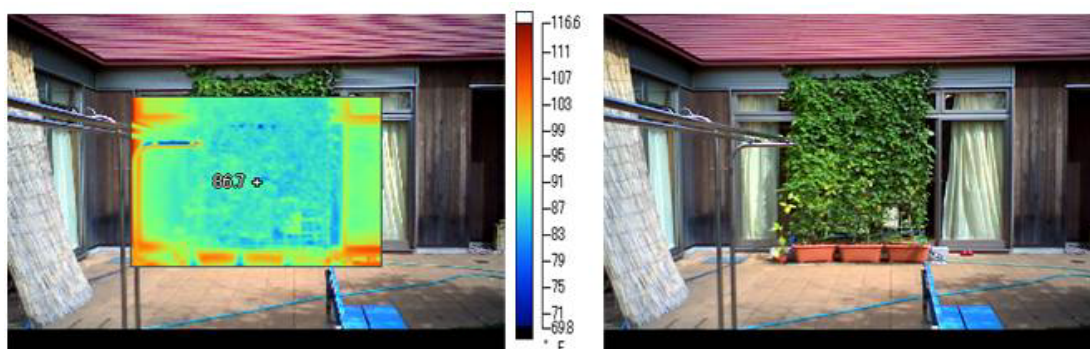
先生： 緑のカーテンを育てることで、自然と触れあうことができ、いつもと違う体験ができて良かったです。



専門員： プランター栽培としては、かなり良い生育であった。結果として適度なカーテンを造成する事ができ、目的が達成できました。



赤外線カメラ：平成21年8月31日撮影 (天候：晴れ)



温度測定の結果からは、緑のカーテンがあるところとないところの温度差があり、十分に効果が表れました。室内はとても涼しく、木漏れ日も大変美しく、心が安らぎます。プランター栽培にしては、見た目にも緑の色が良く、全体的に大きな葉が均等に茂り、立派な緑のカーテンが出来たと判断します。

