

岐阜県立中津商業高等学校



格技場の南面に緑のカーテン
(ゴーヤ、あさがお)

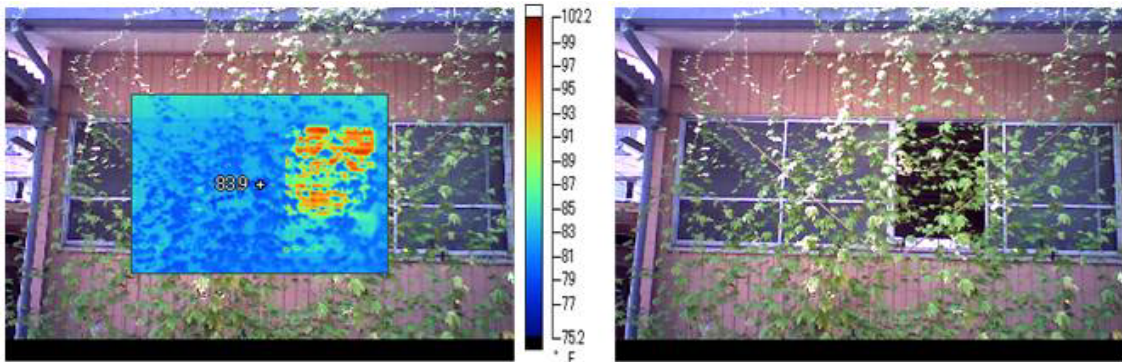
先生：生長を見届ける生徒ばかりで、かなり愛着がわいていたと思う。成育状況を見ながら、「来年は家でやってみよう！」とか、実際に今年から始めた人、また、家の植物と比べている人が多数いました。



専門員： 灌水、追肥、手入れなど熱心に行われた。生育状況を見ると、きちんと管理されており、教師、生徒とも、前向きに取り組まれていた。



赤外線カメラ：平成21年9月4日撮影（天候：晴れ）



設置場所が格技場のため室内が広く、温度測定の結果からは、緑のカーテンがあるところとないところの温度差がほとんどなく、涼しいという効果が得られませんでした。水の灌水や追肥などの管理が良く行き届いたため、ゴーヤの葉が均等に茂り、良好な出来栄でした。

