

下呂市立中原小学校



校舎3階ベランダの南西面に緑のカーテン
(ゴーヤ、あさがお)

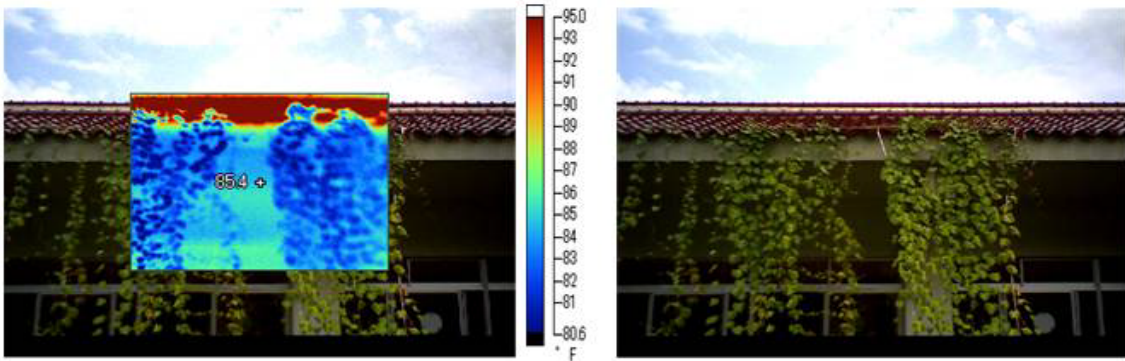
教頭先生：7月が雨続きだったため、生長が遅れたが、緑のカーテンを設置することにより、ベランダに陰ができて照り返しが押さえられ、廊下が涼しく感じられました。



専門員：ゴーヤやあさがおに限らず、つる性のものでも生育旺盛なものにツル人参やアピオス(ほど芋)等も面白いと思います。



赤外線カメラ：平成21年9月2日撮影 (天候：晴れ時々曇り)



緑のカーテンを設置した屋外ベランダでは、日光の照り返しが強いので、温度測定の結果からは、カーテンのあるところとないところの温度差がほとんどなく、効果が十分に表れませんでした。しかし、カーテン裏側に面する廊下は、風通しも良く、大変涼しい感じを受けました。

