

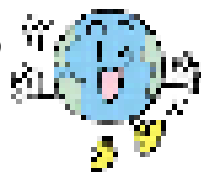
### 3 イベント地球温暖化防止シンポジウム

岐阜県地球温暖化防止活動推進センターでは、地域に根ざした普及啓発を図るため、また、地球温暖化防止の実践に向け「地球温暖化防止シンポジウム」を2都市で開催します。

下呂市では、気象予報士の杉山範子氏による講演、飛騨地域の学校・企業・市民団体と、それぞれが実践している地球温暖化防止活動の事例発表をします。

多治見市では、元環境大臣で、現在は全国地球温暖化防止活動推進センター代表の大木浩氏を講師に招きます。

皆さんにもきっと役に立つ情報があるはずです。是非、足をお運びください。



#### 【 下 呂 市 】

**テーマ** 異常気象と地球温暖化

**日時** 平成19年1月26日(金) 13:00~16:00

**会場** 下呂総合庁舎 大会議室  
【〒509-2592 下呂市萩原町羽根2605-1】

**内容** ~基調講演~  
演題:「異常気象と地球温暖化  
~天候が及ぼす生活への影響~」  
講師: 杉山 範子 氏(気象予報士)

~地球温暖化対策事例発表~  
コーディネーター: 杉山 範子 氏  
事例発表者 学校: 高山西高等学校  
企業: 大洋薬品工業株式会社 高山工場  
市民: NPO法人 馬瀬川プロデュース

**主催** 岐阜県地球温暖化防止活動推進センター  
**共催** 下呂市  
**後援** 岐阜県、全国地球温暖化防止活動推進センター



杉山 範子 氏

#### 【 多 治 見 市 】

**日時** 平成19年2月24日(土) 13:00~16:00

**内容** ~基調講演~  
講師: 大木 浩 氏(元環境大臣/全国地球温暖化防止活動推進センター代表)

~ミニライブ~  
ミュージシャン: 白井貴子

**主催** 岐阜県地球温暖化防止活動推進センター  
**共催** 多治見市  
**後援** 岐阜県、全国地球温暖化防止活動推進センター

**お問い合わせ先** 岐阜県地球温暖化防止活動推進センター 担当: 岡田・清水 TEL: 058-247-3105

発行	(財)岐阜県公衆衛生検査センター
発行日	平成19年1月1日
所在地	〒500-8148 岐阜市曙町4-6 (岐阜競輪場西)
TEL	058-247-1300 (代表)
FAX	058-248-0229
E-mail	grc@koeiken.or.jp
URL	http://www.koeiken.or.jp/

センターへのご意見・ご希望、「公衛検だより」のご感想をお寄せください。今後、公衛検だよりを希望されない場合は、お知らせください。発送を停止させていただきます。

**担当: 企画課 岡田・井戸**  
**TEL: 058-247-3105**

環境と生命をまもる  
(財)岐阜県公衆衛生検査センター

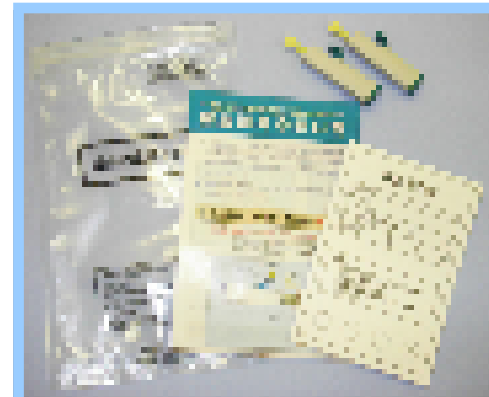
発行日  
2007.1.1

# 公衛検だより

第15号

#### 目次

1 業務紹介	欧州規制に対応する有害物質分析	1
	クリプトスポリジウム検査	2
	ポジティブリスト制度対応残留農薬分析	2
2 特集	郵送検査「ライフチェック」	3
3 イベント	地球温暖化防止シンポジウムの開催	4



検査キット(血液採取用)  
採取した血液をろ紙に染みこませます

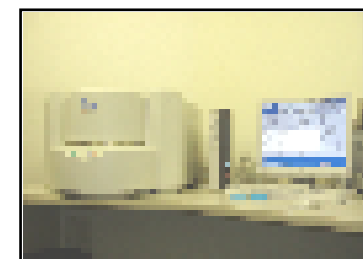
#### 2 特集 ライフチェック

### 1 業務紹介 1 欧州規制に対応する有害物質分析

お客様のニーズに合わせた分析を実施しています!

#### お困りではないですか

提出先から求められた様式で結果書が欲しい!  
定性分析で検出された物質があるが、定量分析についてよくわからない!  
用語の意味がわからない! ...など

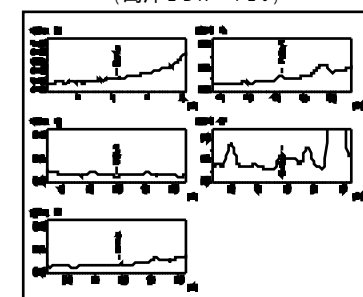


エネルギー分散型蛍光X線分析装置  
(島津EDX-720)

土壌分析などの環境分析およびWEEE(廃電気電子機器指令)、RoHS(電気電子機器の有害物質使用制限指令)、ELV(廃自動車指令)などの規制に代表されるグリーン調達においては、さらなる微量分析、迅速分析が要求されています。

当センターでは、最新の蛍光X線分析装置を導入し、お客様の高感度・高精度へのご要望にお応えできる体制となっています。

有害物質分析に関するお客様の悩みを解決いたしますので、是非ご相談ください。



**お問い合わせ先** 生物検査課 担当: 溝口 TEL: 058-247-1302

謹賀新年

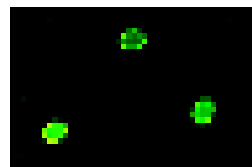
旧年中は格別のお引き立てを賜り厚くお礼申し上げます。本年もよろしくお願ひ申し上げます。

	<p>監 理 常 副 理 事 長 事 務 理 事 長</p> <p>高 橋 湯 堀 永 中 谷 高 宗 梅 白 石 三 西 橋 谷 浅 部 瀬 村 口 井 宮 村 井 榑 島 寺</p> <p>節 英 晶 廉 久 陽 尚 國 康 正 正 喜 博 勝 雅 壽 夫 司 光 一 之 浩 雄 明 一 也</p>
--	--

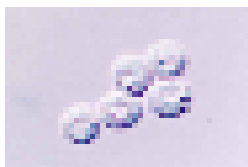
## 業務紹介2 クリプトスポリジウム検査

### クリプトスポリジウムってなに？

皆さんはクリプトスポリジウムをご存知ですか。あまり聞き慣れない言葉ですが、クリプトスポリジウムは原虫類（マラリアと一緒）の一種で、直径約5μmの非常に小さな消化管寄生原虫です。感染すると激しい水様性の下痢と腹痛の症状が出ます。また、発熱、吐き気、嘔吐、喉の痛み、食欲減退や咳を伴うことがあります。



蛍光染色による観察の様子



微分干渉での観察の様子

### クリプトスポリジウムの特徴

クリプトスポリジウムは塩素に強く、河川に混入したものを浄水場で除去できないまま各家庭等に給水されたため、人口の80%が感染したという例や、夏期に幼児がプールで感染した例もあります。また、**アルコールやクレゾールにも強い**ので、消毒薬では死滅しません。ただし、**乾燥や熱には弱い**ので、数日の乾燥や10数分間の加熱で死滅させることができます。

### 当センターは、クリプトスポリジウム検査の高級機関です

現在、クリプトスポリジウム検査が実施可能な検査機関は全国に60機関以上あります。そのうち、検査技術の確立・検査実績等によって選定され、上級技術講習会を修了した上級分析者のいる4機関が、上級機関として全国給水衛生検査協会に登録されています。当センターは、**全国で4機関しかない上級機関のうちの1機関**です。

### 約束します、高度で確かな検査技術

クリプトスポリジウム検査を実施した際、その汚染の可能性が高いと判断された場合、給水停止等の対策が必要となります。当センターでは、**緊急を要する場合にも、正確で迅速な対応が可能**です。また、当センターは、全国給水衛生検査協会が開催する技術講習会の講師として、他機関の分析者への技術指導等も行っています。検査の必要性がある場合には、是非ご利用ください。

お問い合わせ先 生物検査課 担当：溝口 TEL：058-247-1302

## 業務紹介3 ポジティブリスト制度対応残留農薬分析

### 1 ポジティブリスト制度とは

平成18年5月29日から、食品衛生法に基づく残留農薬等のポジティブリスト制度が施行されました。799農薬等について残留基準値、または一律基準値(0.01ppm)が設定され、**基準値を超える食品は販売等を禁止**されることとなりました。

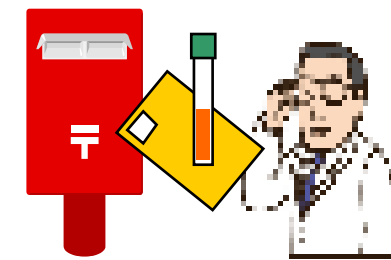


### 2 ポジティブリスト制度対策に

当センターでは、使用頻度の高い農薬、**全国的に検出事例の多い農薬など特に重要な項目について受託を開始**いたしましたので、是非ご利用ください。今後、対応可能な農薬項目数を増やし、対象食品の幅も広げていく方針です。さらに納期短縮にも努めてまいります。

お問い合わせ先 理化学分析課 担当：中村・市原 TEL：058-247-3101

## 2 特集 ライフチェック



平成17年12月より開始しました「ライフチェック」は、自分の健康と生活環境を手軽にチェックできる簡単・便利な郵送による検査です。

### 健康チェック

対象	検査項目	検査内容	検査料金
生活習慣病関連	生活習慣病	肝・腎・膵機能、脂質・糖代謝等生活習慣病に繋がる生化学22項目を測定します	初 6,300円 2回目以降5,400円
	糖尿病	ろ紙血中に含まれるHbA1c量を測定します	4,300円
	胃潰瘍	便中に含まれるヘリコバクター・ピロリ抗原の有無をチェックします	3,600円
	骨粗鬆症	尿中に含まれる骨吸収マーカー（DPD）量を測定します	3,200円
がん関係	子宮頸がん	子宮頸部のがん細胞の有無をチェックします	2,400円
	肺がん	痰中のがん細胞の有無をチェックします	2,800円
	大腸がん	便の中に血が混じっているかをチェックします	1,700円
	前立腺がん	ろ紙血中に含まれるPSA（前立腺特異抗原）量を測定します	4,200円
性感染症関係	胃がん	ろ紙血中に含まれるペプシノゲン量を測定します	4,200円
	肝炎	ろ紙血中に含まれるHBs抗原とHCV抗体の有無をチェックします	5,600円
	エイズ	ろ紙血中に含まれるHIV抗体の有無をチェックします	5,200円
	クラミジア	クラミジアに感染しているかチェックします	3,200円
その他	淋病	淋菌に感染しているかチェックします	3,200円
	梅毒	ろ紙血中に含まれる梅毒をチェックします	4,900円
その他	アレルギー	血液中の総IgE抗体量を測定します	初 6,300円 2回目以降5,400円
	腸内細菌	便中の赤痢菌・サルモネラ・病原大腸菌（O157）の有無をチェックします	1,300円

### 生活環境チェック

検査項目	検査内容	検査料金
ダニ	ふとん・カーペット・畳などにひそんでいるダニの有無を調べます	1,800円
花粉	身の周りに飛散している花粉の種類を調べます	1,900円
カビ	台所・浴室・和室のカビの有無を調べます	3,000円
家の害虫	身の周りの気になる虫の種類を調べます	2,500円
毛髪のキューティクル	髪の毛のキューティクルを電子顕微鏡で撮影します	4,600円
シックハウス	シックハウス症候群の原因物質であるホルムアルデヒドの量を調べます	7,900円

検査のお申込みは郵送、FAX又はインターネット（当センターのホームページ）のいずれかでお願います。（注：未成年の方は、必ず保護者が代わりに申し込んでください。）  
手軽にできる検査を、是非お試しください。

なお、この検査は健康や生活環境をチェックするもので、診断や確定を行うものではありません。ご心配な場合は、医療機関や環境関係の専門機関にご相談ください。

お問い合わせ先 臨床検査課 担当：長井・小林 TEL：058-247-3103